



Сборка вентиляционной панели и стеклоочистителей

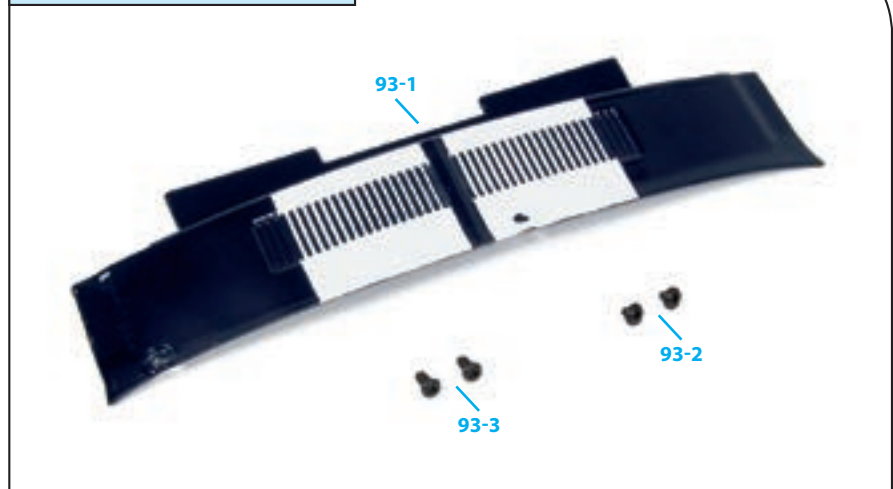
- 93-1 Верхняя вентиляционная панель
- 93-2 Винты 1,8×3,5 мм (MP08)
- 93-3 Винты 2,3×4 мм (MD06)

Аннуратное обращение с деталями

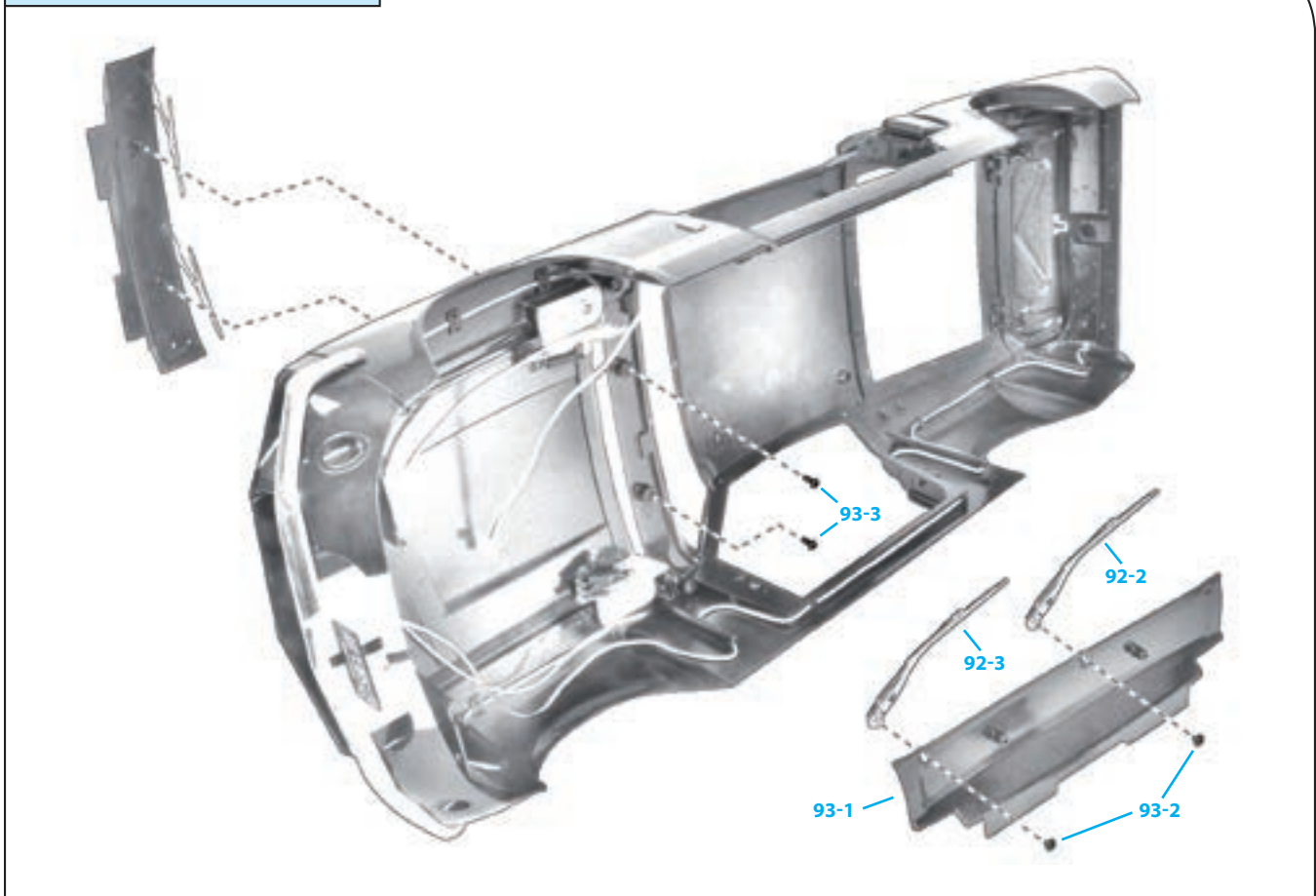
Перед тем как приступить к сборке, рекомендуем застелить рабочую поверхность мягкой тканью. Таким образом, вы не повредите краску и детали кузова.

ПРИМЕЧАНИЕ: представленная на фото деталь может незначительно отличаться от детали, полученной с этим выпуском.

ДЕТАЛИ К ВЫПУСКУ 93

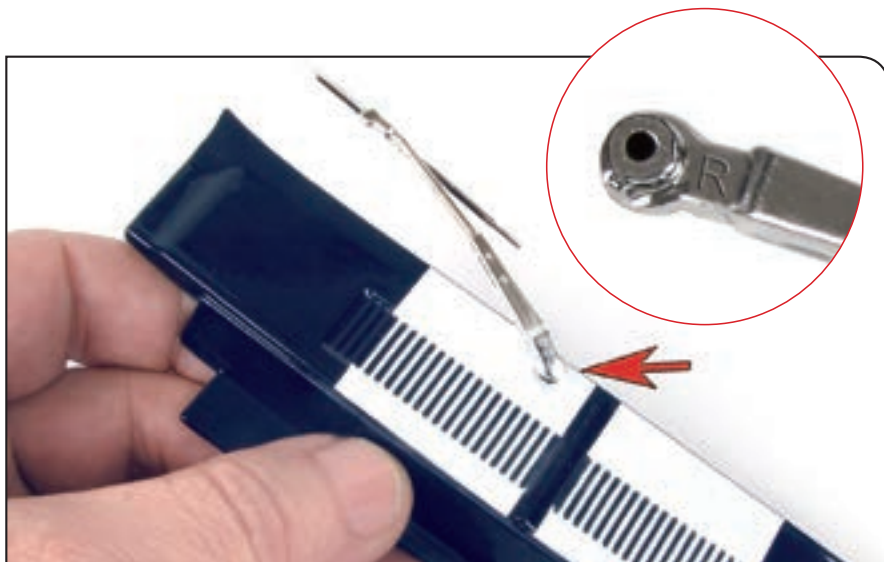


ИНСТРУКЦИЯ ПО СБОРКЕ



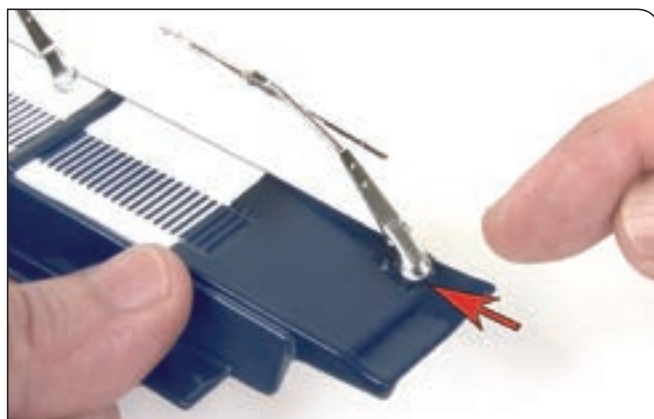
Шаг 93-А

Возьмите стеклоочистители, которые вы получили с выпуском 92. Вставьте правый стеклоочиститель (92-2) — на нем выгравирована буква R — в отверстие в вентиляционной панели (93-1), обозначенное на фото стрелкой. Деталь можно установить только в одном правильном положении.



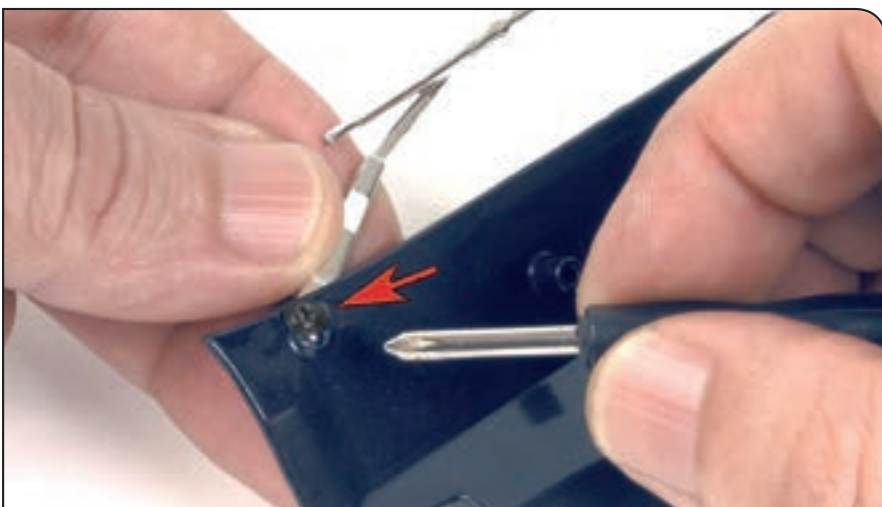
Шаг 93-В

Придерживая стеклоочиститель, прикрепите его к задней части панели при помощи винта МР08 (93-2). Не закручивайте винт слишком туго.



Шаг 93-С

Вставьте левый стеклоочиститель (92-3) в другое отверстие в панели.



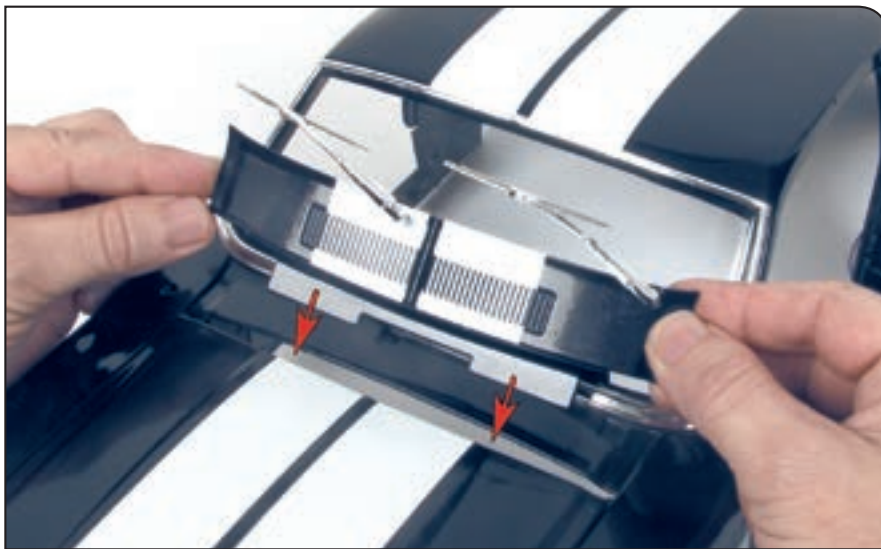
Шаг 93-Д

Закрепите стеклоочиститель при помощи другого винта МР08 (93-2). Не забывайте, что закручивать винты слишком туго нельзя.



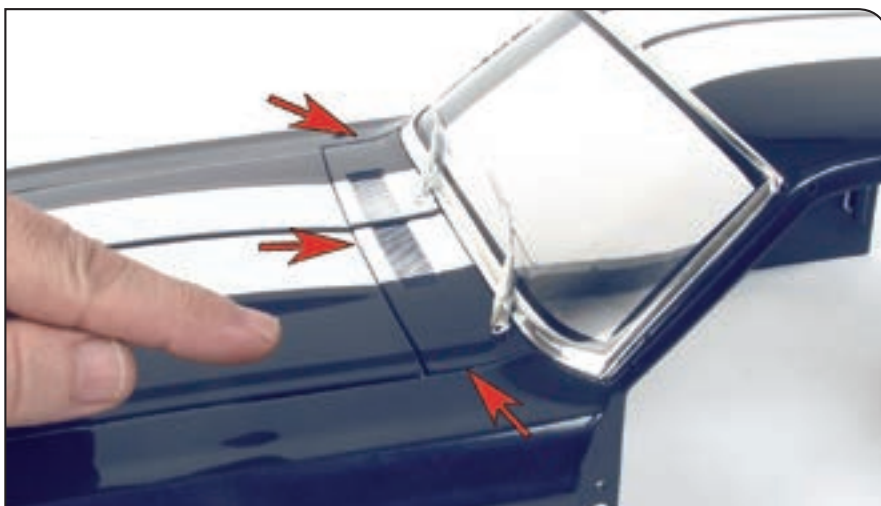
Шаг 93-E

Поместите кузов на рабочую поверхность. Вставьте нижнюю часть панели в щель между кузовом и капотом.



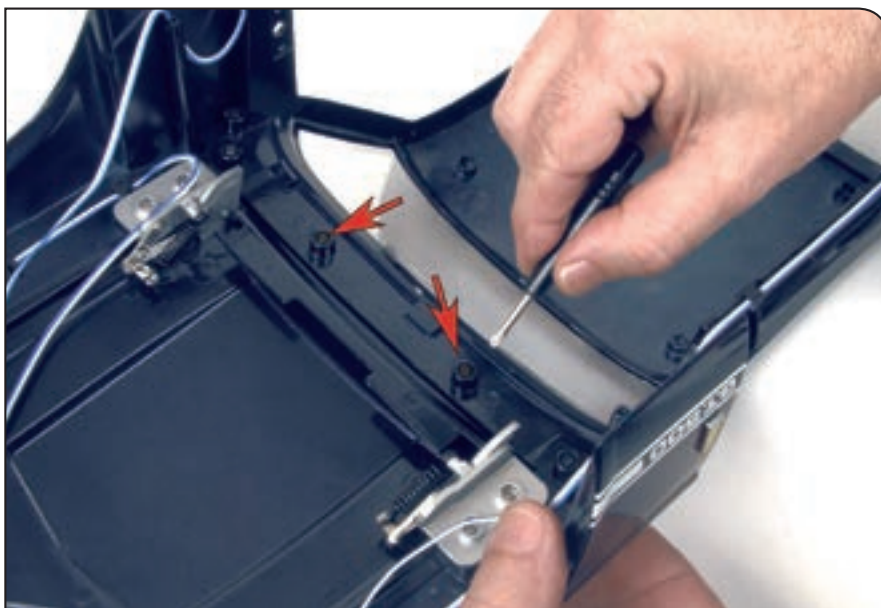
Шаг 93-F

Опускайте панель до тех пор, пока она не окажется вровень с остальной частью кузова.



Шаг 93-G

Придерживая панель, переверните кузов. Закрепите новую деталь при помощи двух винтов MD06 (93-3). Закручивайте их до тех пор, пока не убедитесь, что панель надежно зафиксирована.



Шаг 93-Н

Так выглядит кузов после установки стеклоочистителей и вентиляционной панели.



КОНЕЧНЫЙ РЕЗУЛЬТАТ

Собранные сегодня элементы расположены в этой части автомобиля.



Так ваша модель Ford Mustang Shelby GT-500 (1967) будет выглядеть после сборки.